

„GIS Import via swisstopo Graubünden“

Diese Anleitung soll nicht die des GIS-Systems ersetzen. Zu finden unter dem Fragezeichen oder direkt:

http://mapserver1.gr.ch/walderschliessung/viewers/help/benutzerhandbuch_web_map.pdf

Dies ist eine Schritt für Schritt Anleitung die das Prinzip eines Gelände (Profil) Imports illustrieren soll. Dazu müssen Sie zuerst auf die Webseite:

<http://mapserver1.gr.ch/walderschliessung/walderschliessung.phtml>

navigieren. Dort angekommen klicken Sie auf die **Suche**:

Walderschliessung

Am für Wald und Naturgefahren
Uffizi da guaud e privels da la natira
Ufficio foreste e pericoli naturali

Thema wechseln -

- Kantonsstrassen
- Strassen-Typen
- Deckschicht
- Breitenklassen
- Luftbild
- Landeskarten / ÜP

aktualisieren

© Bundesamt für Landestopografie, DOM25 © EBP

Schwyz Glarus Landquart Chur Davos Scuol Zermatt St. Moritz Poschiavo Roveredo Italia

Maus Ostwert: 742426 Nordwert: 218153 Karten Einheiten: Meter Dist:

0 8 16 24 32 40 km

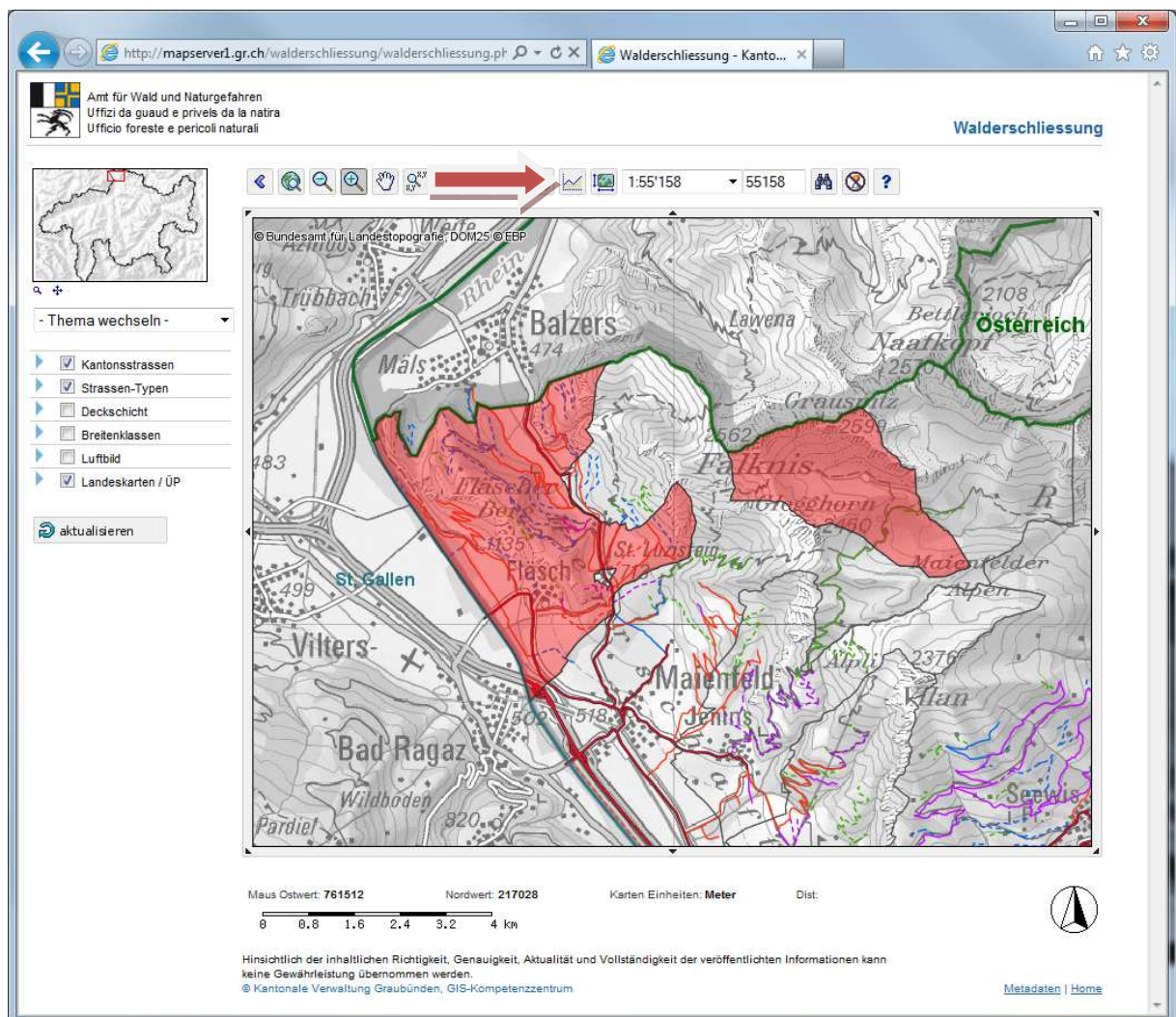
Hinsichtlich der inhaltlichen Richtigkeit, Genauigkeit, Aktualität und Vollständigkeit der veröffentlichten Informationen kann keine Gewährleistung übernommen werden.
© Kantonale Verwaltung Graubünden, GIS-Kompetenzzentrum


Metadaten | Home

Hier suchen Sie Ihr Projektziel:

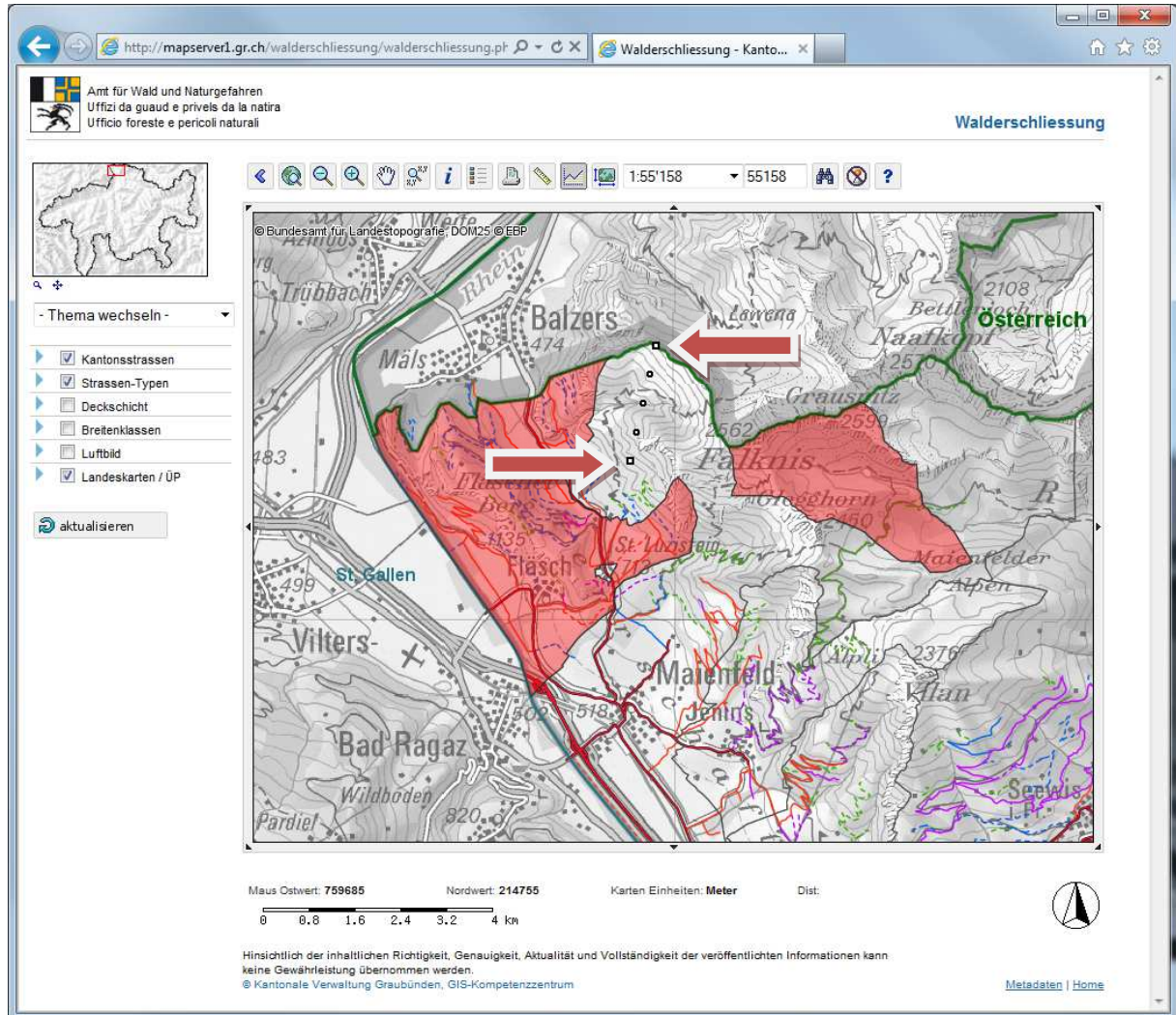


Das Projektziel wird nun angezeigt. Zoomen Sie, bis Sie Ihre geplante Linie ideal dargestellt ist. Klicken Sie dann auf das Symbol **Geländeprofil**:



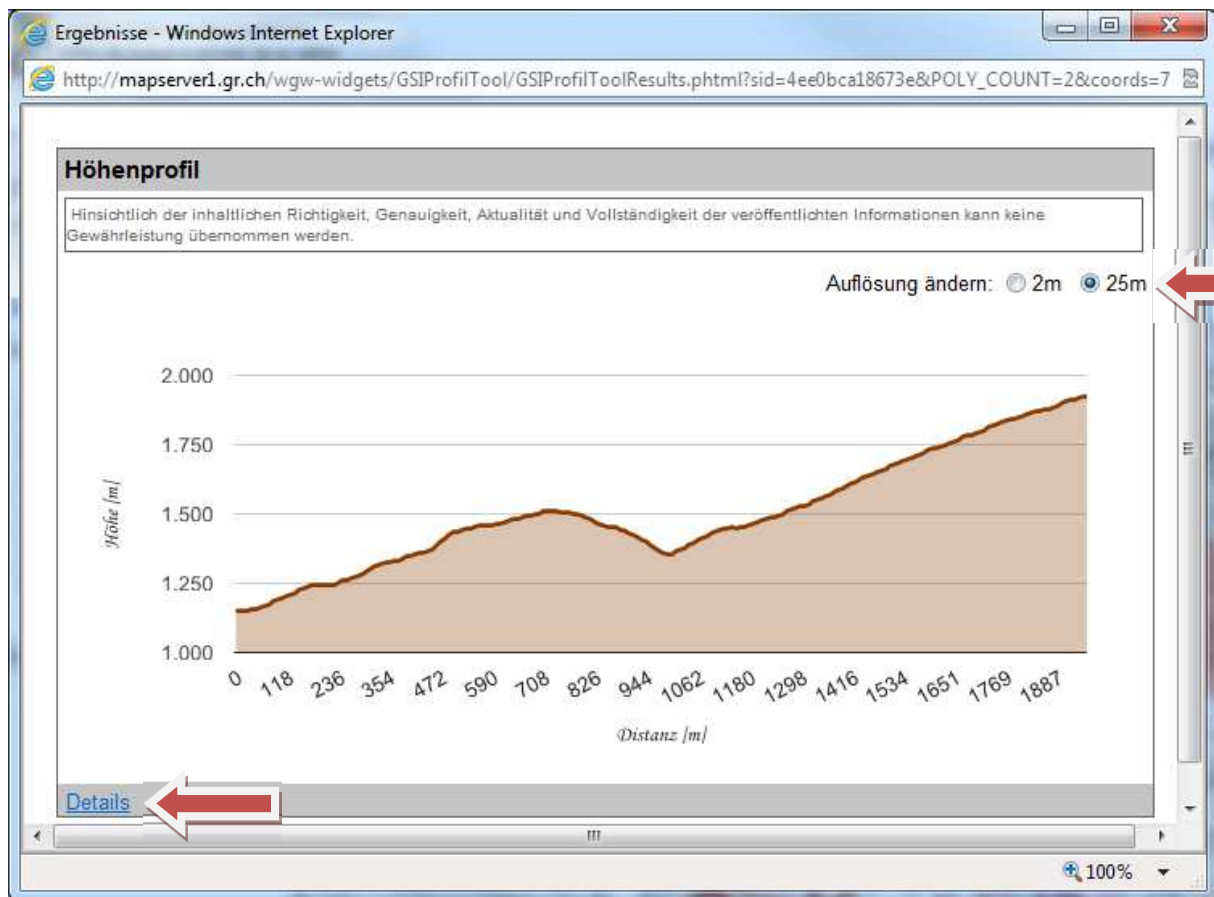
Nach einer Suche über eine Gemeinde können Sie mit dem Knopf **Markierung löschen**  das rote Selektions-Polygon entfernen. Genaues finden Sie in der Anleitung des GIS-Systems (siehe Oben)

Zeichnen Sie die geplante Linie ein, indem Sie mit einem einfachen Klick den **Startpunkt** setzen und mit einem Doppelklick den **Endpunkt**:



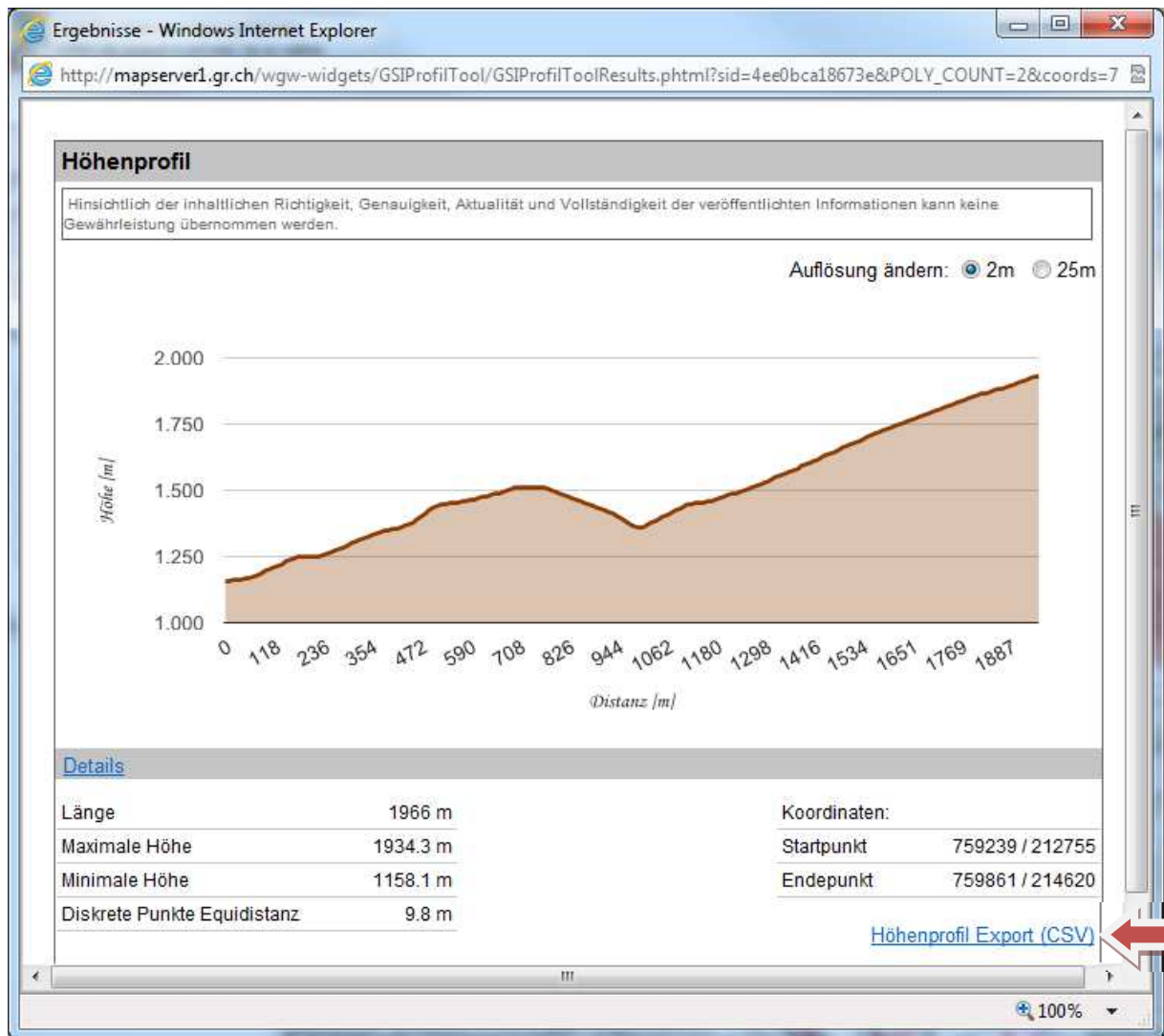
The screenshot displays a web-based GIS application interface. At the top, the browser address bar shows the URL <http://mapserver1.gr.ch/walderschliessung/walderschliessung.pr>. The page title is "Walderschliessung". The main content area features a topographic map of the Mals region, with a red shaded area indicating a selected area. Two red arrows point to this area. The map includes labels for various locations such as Mals, Balzers, and St. Gallen. The interface also includes a search bar, a legend, and a scale bar. The legend is titled "Thema wechseln" and includes options for "Kantonsstrassen", "Strassen-Typen", "Deckschicht", "Breitenklassen", "Luftbild", and "Landeskarten / ÜP". The scale bar shows a distance of 4 km. The bottom of the page contains a disclaimer and contact information for the Kantonale Verwaltung Graubünden.

Danach erhalten Sie in einem weiteren Fenster das Geländeprofil:

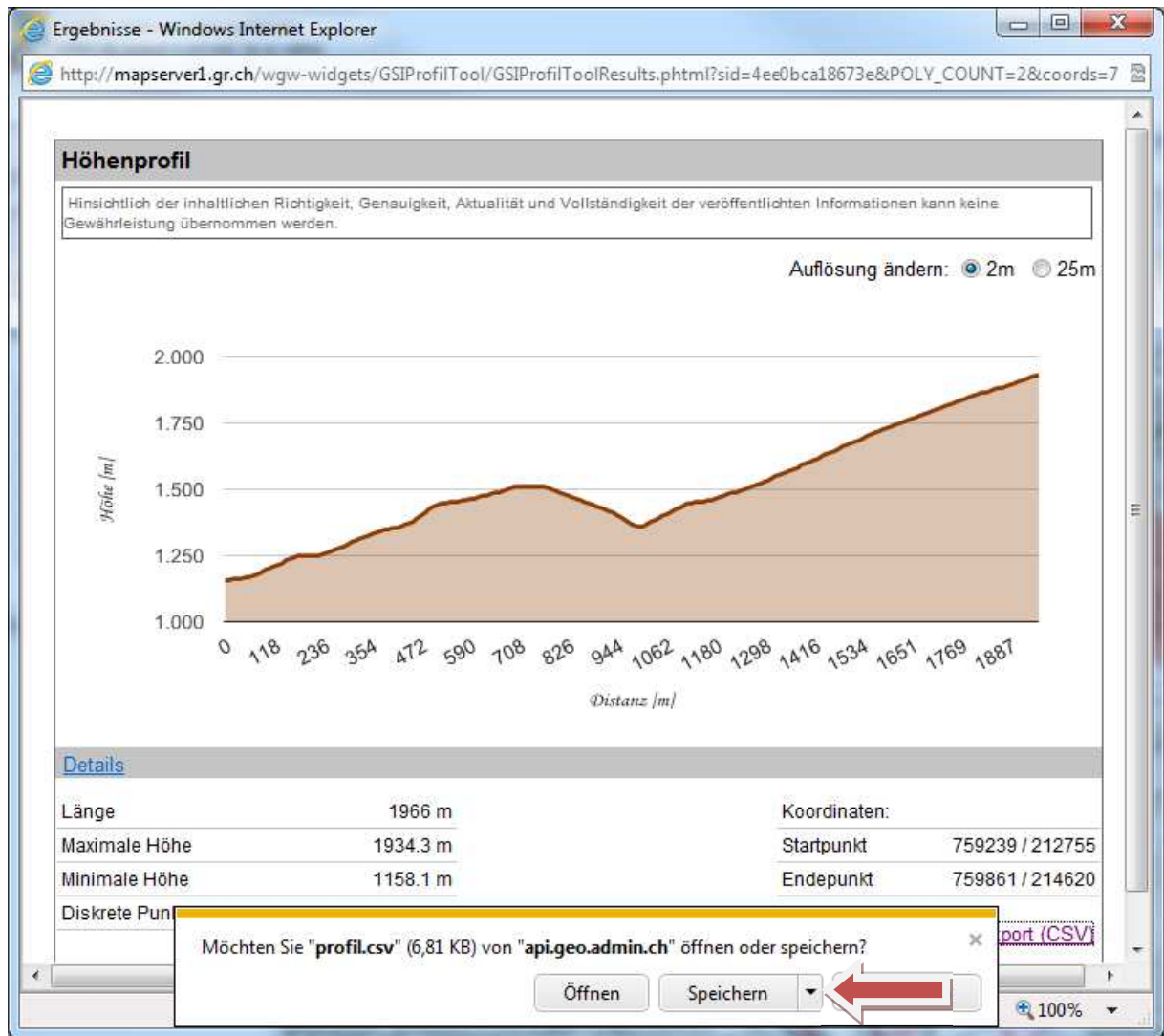


Setzen Sie hier die Auflösung auf **2m** und klicken Sie auf **Details**.

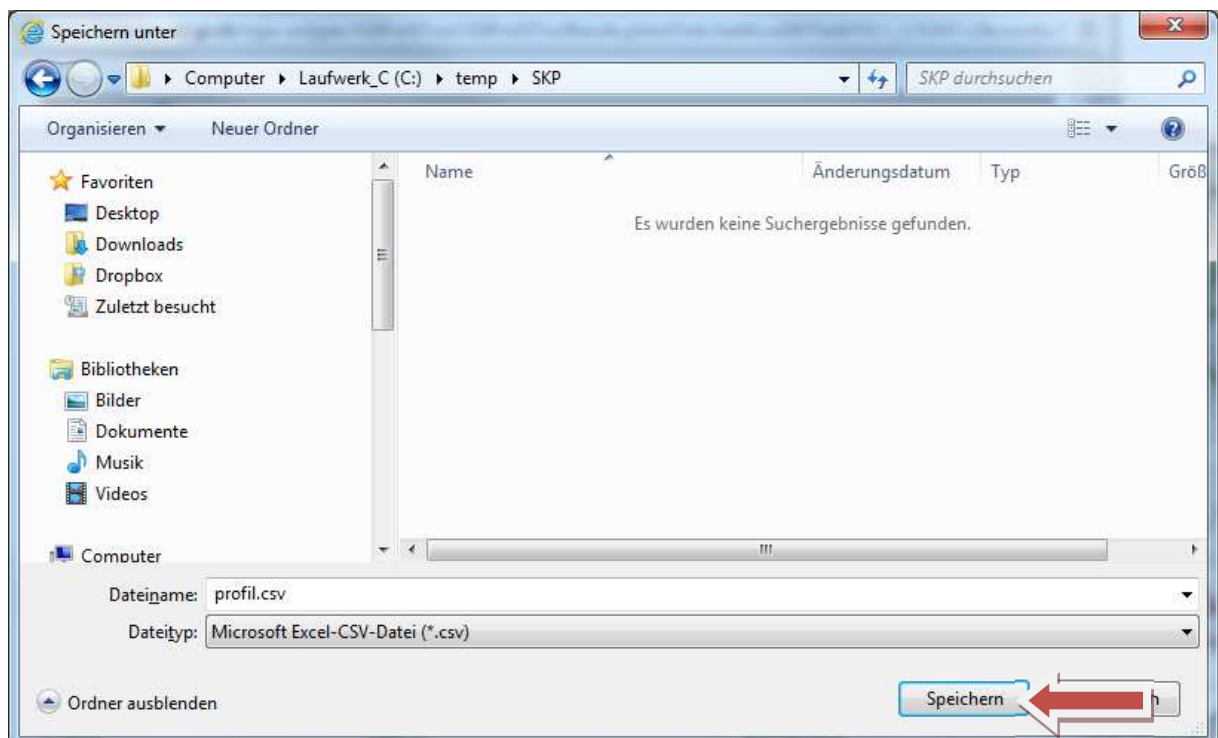
In Folge vergrößert sich das Fenster und ein weiterer Link **Höhenprofil Export** wird sichtbar:



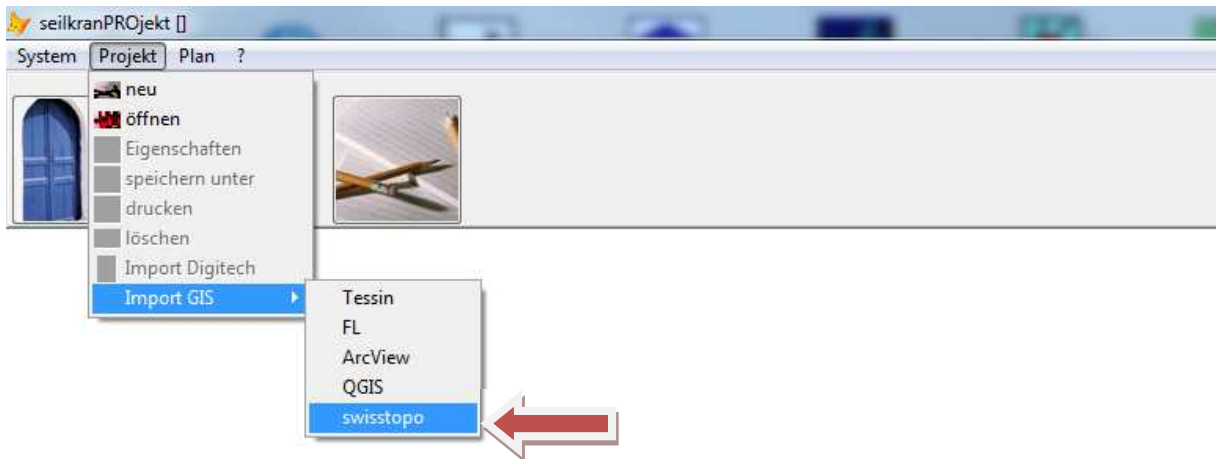
Klicken Sie auf das PopUp von **Speichern** und wählen Sie **Speichern unter:**



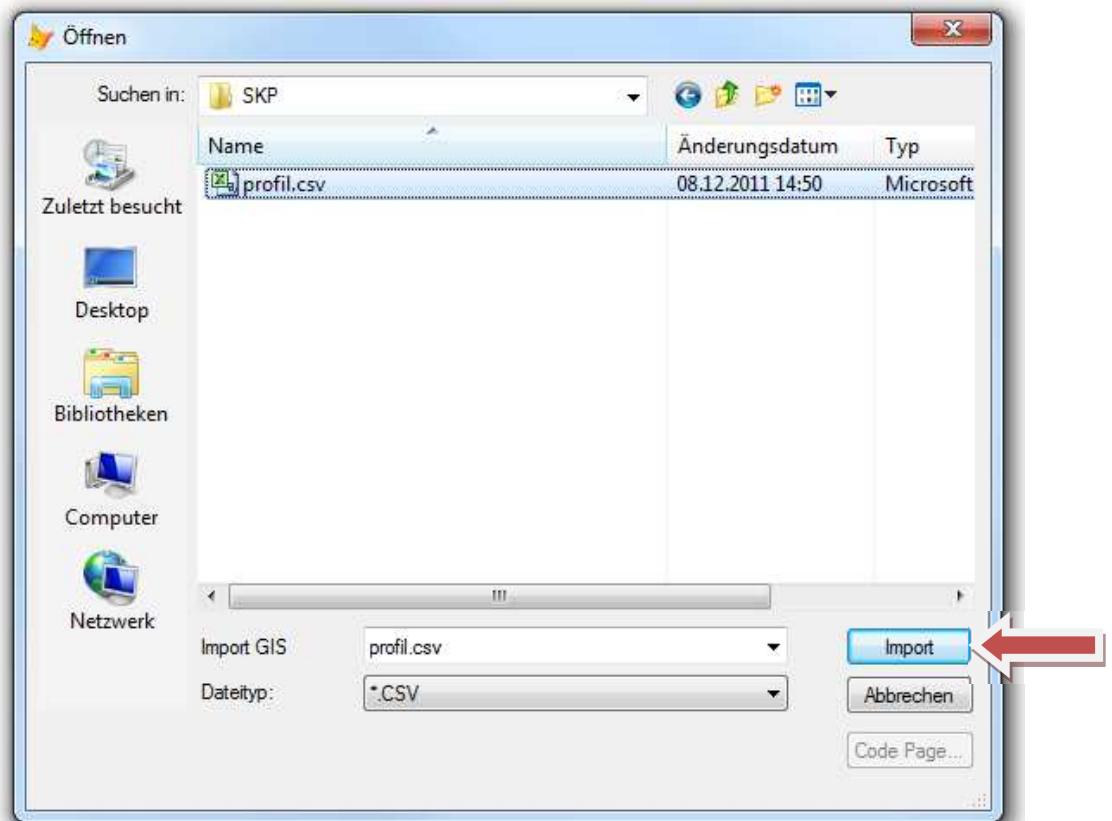
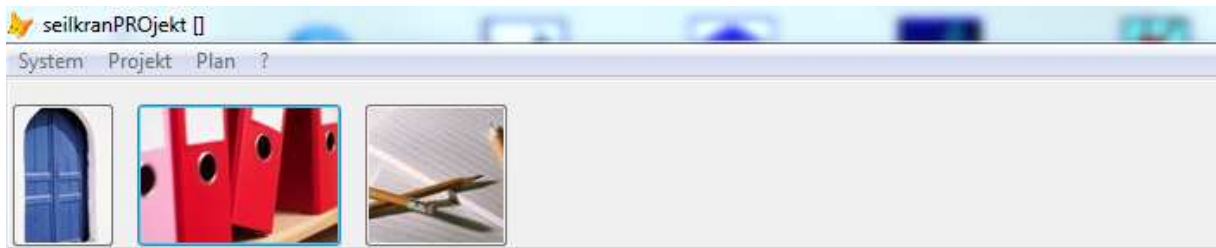
Wählen Sie einen Ordner z.B. **c:\temp\skp** und klicken Sie auf **speichern:**



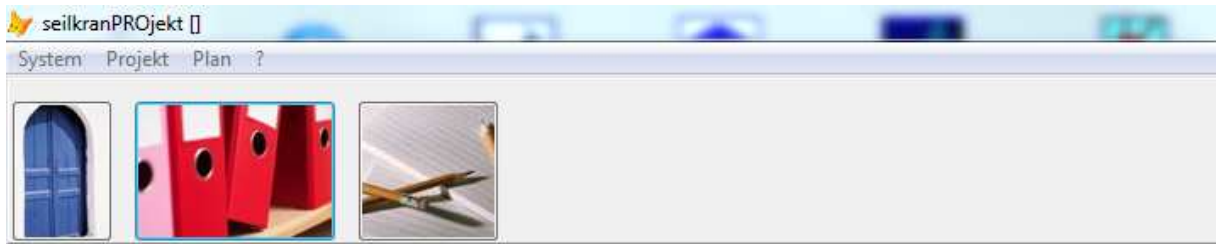
Wechseln Sie nun zu **seilkranPROjekt** und öffnen Sie das Menu **swisstopo**:



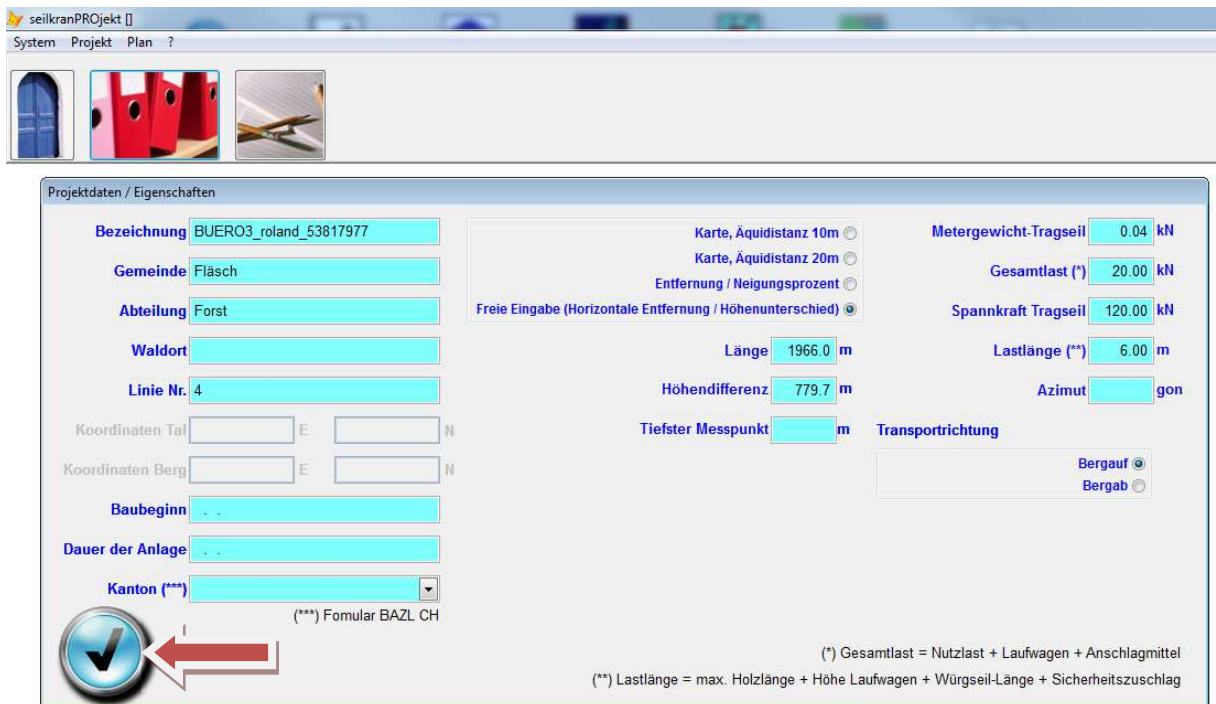
Importieren sie die Datei **profil.csv** aus **c:\temp\skp**:



Klicken Sie auf **Ja**:



Vervollständigen Sie die **Projektdaten/Eigenschaften** und klicken Sie dann auf den Hacken:



Es wird nun aus der CSV-Datei ein Gelände erstellt:

